

訪問診療までの流れ

1. お電話にてご相談

TEL : 0166-69-2500

2. 訪問診療のご説明

担当者がお住まいを訪問し説明致します。

お申込み

患者さまの病状を医師と相談し、
訪問診療の計画を決定致します。

診療開始

医師が定期的に訪問診療を行います。

お問合せ／ご相談

TEL 0166-69-2500
(24時間対応)

FAX 0166-63-2252

お気軽にお問合せください。

周辺のご案内



〒070-8045
旭川市忠和5条6丁目17番地8



医療法人元気会
忠和クリニック

クリニックのご案内

院長 菱山 豊平

診療科目 内科

受付時間 月～金曜 9:00～17:00

土曜日 9:00～12:00

日曜・祝日 休診

診療所のご案内

忠和クリニックは、在宅医療を中心としたクリニックです。

重度の疾患、複数の疾患をお持ちの患者様はご自宅で過ごす事が難しく入院生活を余儀なくされることが多くなります。しかしながら「住み慣れた自分の家で療養したい」との患者様の想い、ご家族の想いは大きく、私たちはその思いに答えるため在宅医療に力を入れています。

医師と看護師での訪問診療、看護師が訪問看護で患者様をサポートすることやご家族、ケアマネージャー、施設介護員とも連携しながら療養生活全般を支えています。

「できれば最後までの日々は病院ではなく家で過ごしたい」との想いにも答えるため24時間365日のサポート体制もっております。

診療体制

当院では、在宅医療の経験を積んだ医師と看護師による月に1～2回の定期的な訪問診療を行っています。

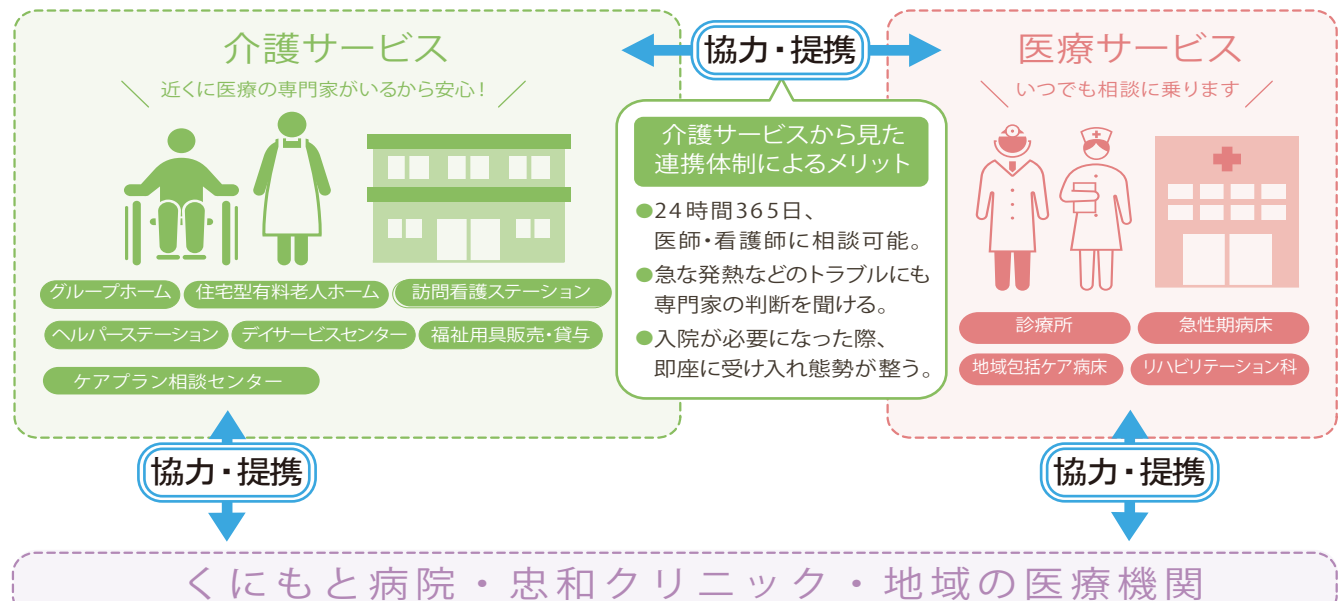
常勤医師 : 3名
非常勤医師 : 7名
常勤看護師 : 8名



24時間緊急連絡体制

- 当院で在宅医療を行っている方には緊急連絡先をお伝えし、24時間365日体制で連絡を受けています。
- 連絡を受け、医師または看護師が状況を判断して往診（または訪問看護）や、他院への受診の調整などを行います。
- 往診で対応不能な場合（一刻を争う緊急時、骨折などの内科的以外の疾患など）は、直接病院への受診をお願いする場合があります。

くにもとメディカルグループの安心のサポート体制



■くにもとメディカルグループの医療・看護・介護の連携イメージ図